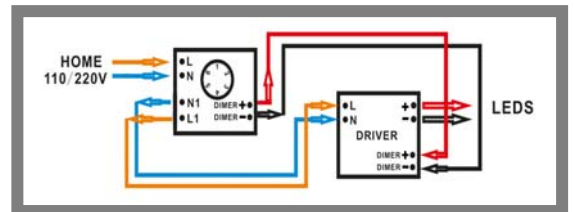
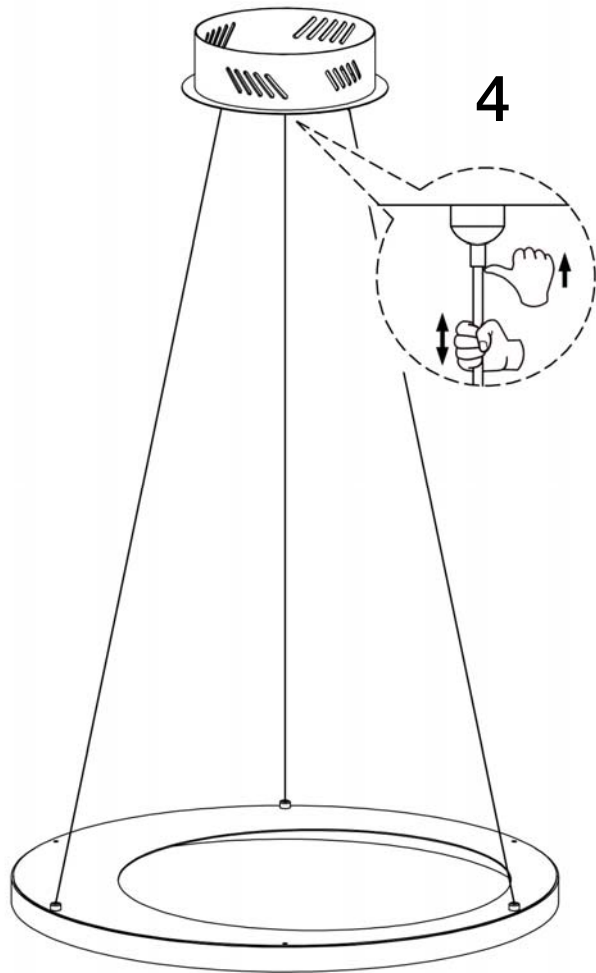
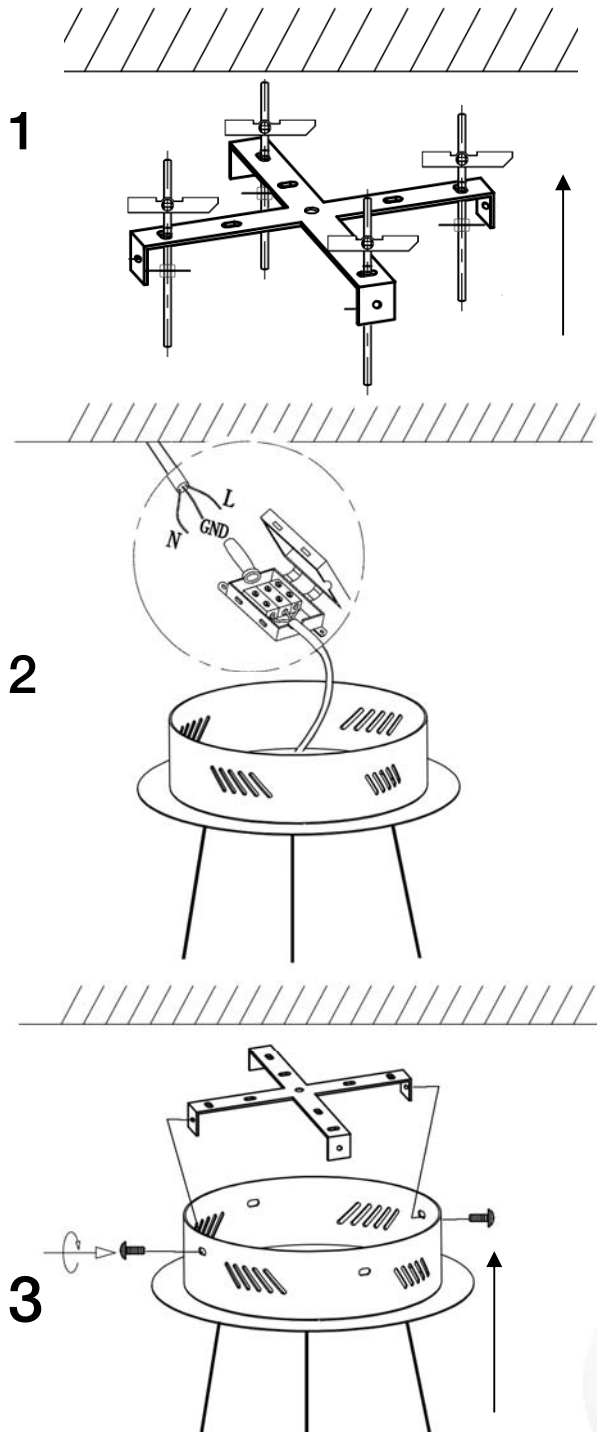


**ATENCIÓN:** Schuller recomienda la utilización de balancines suministrados en la instalación de estas lámparas.  
*CAUTION: Schuller recommend to use included special screws when installing this lamps.*



**ATENCIÓN**

Este producto incluye drivers led con dimado de tipo 0-10V o PWM, un receptor y un mando a distancia por radiofrecuencia. Para utilizar con regulador de pared, usar sólo dimmers de estos dos tipos de regulación. El uso de otro tipo de dimado dañaría el driver led. El receptor instalado en el producto tiene seleccionado el canal número 1. Use este mismo canal en el mando a distancia.

*WARNING*

*This product includes LED drivers with 0-10V or PWM dimmers, a receiver and a radio frequency remote control. To use with wall control, use only dimmers of these two types. Any other type would damage the LED driver. The receiver installed in the product has channel 1 selected. Use this channel also on the remote control.*

**LED INTEGRADO/ INTEGRATED LED:**

**281275D**  
**281360D**

**28W LED. 1600lm. 3.000 K.**  
**65,6W LED. 3150lm. 3.000 K.**

**Rev. 10.18**